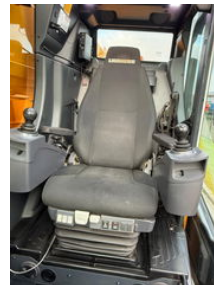


## Liebherr LTM 1055/3.2

### Allgemeine Merkmale

Marke	Liebherr
Unterkategorie	All-Terrain-Kran
Nummernschild	77-BLV-9
Kilometerstand	94.485km
Baujahr	2019
Datum der Erstzulassung	30-01-2019
Abgelesene Betriebsstunden	7089
Farbe	Gelb
Zustand	Gebraucht
Allgemeinzustand	Sehr gut
Kraftstoff	Diesel
CE markierung	Ja



### Eigenschaften

Leergewicht	36.000kg
GVW	36.000kg
Länge	1.141cm
Breite	254cm

Hubkapazität	55.000kg
Zylinderinhalt	10.521cc
Masttyp	Teleskopisch

# Liebherr LTM 1055/3.2

## Technische Spezifikationen

Antrieb	wheels
Motorleistung	270kw

## Beschreibung

Liebherr LTM1055/3.2 YOM: 2019 Hours:7.089 KM: 94.485 Telma Brake

## Zubehör