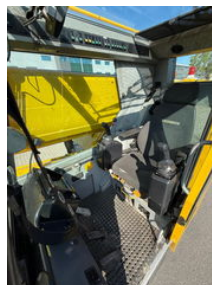


Liebherr LTM1030-2.1

Allgemeine Merkmale

Marke	Liebherr
Unterkategorie	All-Terrain-Kran
Nummernschild	BR-FZ-26
Kilometerstand	249.619km
Baujahr	2005
Datum der Erstzulassung	23-06-2005
Abgelesene Betriebsstunden	18028
Farbe	Gelb
Zustand	Gebraucht
Allgemeinzustand	Gut
Kraftstoff	Diesel
CE markierung	Ja



Eigenschaften

Leergewicht	24.000kg
-------------	----------

GVW	24.000kg
Länge	1.034cm
Breite	250cm
Hubkapazität	30.000kg
Zylinderinhalt	6.374cc
Masttyp	Teleskopisch

Liebherr LTM1030-2.1

Technische Spezifikationen

Antrieb	wheels
Motorleistung	205kw

Beschreibung

Liebherr LTM1030-2.1 YOM: 2005 KM: 249.619 Hours: 18.028

Zubehör