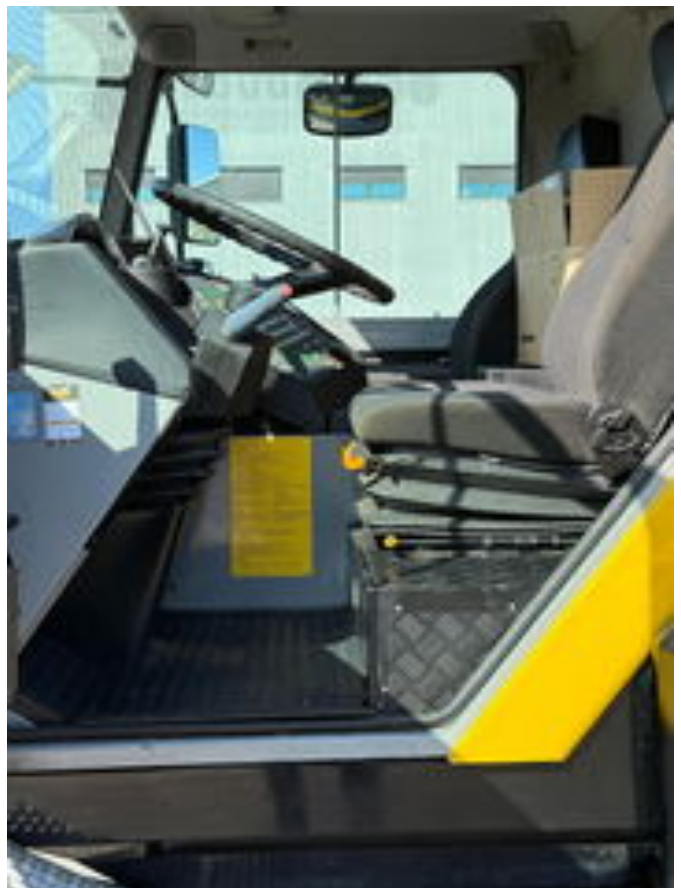
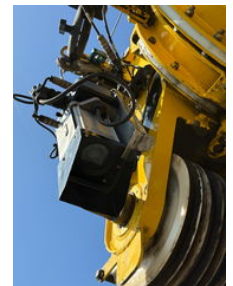
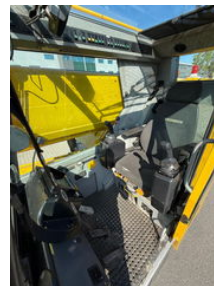


DERKSTRUCKS

Liebherr LTM1030/2.1

Allgemeine Merkmale

Marke	Liebherr
Unterkategorie	All-Terrain-Kran
Nummernschild	BR-FZ-26
Kilometerstand	249.619km
Baujahr	2005
Datum der Erstzulassung	23-06-2005
Abgelesene Betriebsstunden	18028
Farbe	Gelb
Zustand	Gebraucht
Allgemeinzustand	Gut
Kraftstoff	Diesel
CE markierung	Ja



Eigenschaften

Leergewicht	24.000kg
GVW	24.000kg
Länge	1.034cm
Breite	250cm
Hubkapazität	30.000kg
Zylinderinhalt	6.374cc
Masttyp	Teleskopisch

Liebherr LTM1030/2.1

Technische Spezifikationen

Antrieb	wheels
Motorleistung	205kw

Beschreibung

Liebherr LTM1030-2.1 YOM: 2005 KM: 249.619 Hours: 18.028

Zubehör