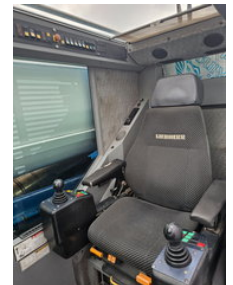
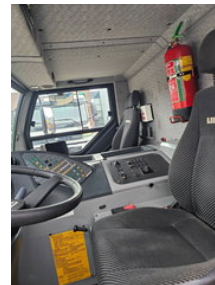


Liebherr LTM1090/4.1

Allgemeine Merkmale

Marke	Liebherr
Unterkategorie	All-Terrain-Kran
Nummernschild	BZ-FD-83
Kilometerstand	205.000km
Baujahr	2011
Datum der Erstzulassung	19-04-2011
Abgelesene Betriebsstunden	17381
Farbe	Blau
Zustand	Gebraucht
Allgemeinzustand	Sehr gut
Kraftstoff	Diesel
CE markierung	Ja



Eigenschaften

Leergewicht	48.000kg
GVW	48.000kg
Länge	1.296cm
Breite	275cm
Hubkapazität	90.000kg
Zylinderinhalt	12.816cc
Masttyp	Teleskopisch

Liebherr LTM1090/4.1

Technische Spezifikationen

Antrieb	wheels
---------	--------

Motorleistung	350kw
---------------	-------

Beschreibung

Liebherr LTM1090-4.1 YOM: 2011 KM: 205.000 Hours BW: 17.381 Hours OW: 8.643 Double JIB Complete Counterweights

Zubehör