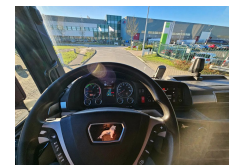


MAN 18-420

Construcción	Tractor estándar
Año de construcción	2018
Configuración del eje	4x4
Transmisión	Automático
Kilometraje	497.935 km
Combustible	Diesel
Clase emisión	Euro 6
Potencia	309 kW (420 PK)
Maximo peso	21.000 kg
Peso de carga	13.305 kg
Peso vacío	7.695 kg
Longitud	628 cm
Anchura	255 cm
Altura	394 cm



Descripción

MAN TGX 18.420 4x4

BJ: 2018

KM: 497.935

Automaat

Kipper Hydrauliek

4x4 Hydrodrive