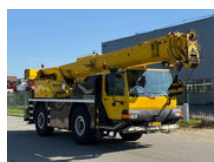


Liebherr LTM1030-2.1

Características generales

Marca	Liebherr
Subcategoría	Grúa todo terreno
Placa de matrícula	BR-FZ-26
Lectura del odómetro	249.619km
Año de construcción	2005
Fecha del primer registro	23-06-2005
Lectura del contador de horas	18028
Color	Amarillo
Condición	Usado
Condición general	Bien
Combustible	Diesel
ceMarking	Sí



Características

Peso vacío 24.000kg

GVW	24.000kg
Longitud	1.034cm
Ancho	250cm
Máx. capacidad de levantamiento	30.000kg
Contenido del cilindro	6.374cc
mastType	Teléscopico

Liebherr LTM1030-2.1

Especificaciones técnicas

Tracción	wheels
Activos	205kw

Descripción

Liebherr LTM1030-2.1 YOM: 2005 KM: 249.619 Hours: 18.028

Accesorios