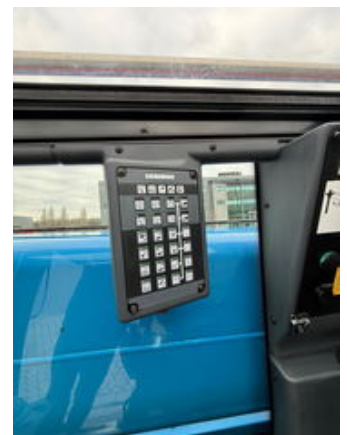
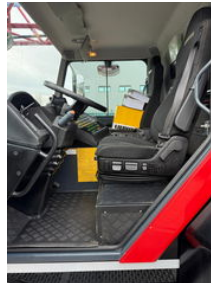


Liebherr LTM1030/2.1

Características generales

Marca	Liebherr
Subcategoría	Grúa todo terreno
Placa de matrícula	08-BNP-8
Lectura del odómetro	121.969km
Año de construcción	2019
Fecha del primer registro	25-07-2019
Lectura del contador de horas	3658
Color	Rojo
Condición	Usado
Condición general	Muy bien
Combustible	Diesel
ceMarking	Sí



Características

Peso vacío

24.000kg

GVW	24.000kg
Longitud	1.034cm
Ancho	255cm
Máx. capacidad de levantamiento	30.000kg
Contenido del cilindro	7.700cc
mastType	Teléscopico

Liebherr LTM1030/2.1

Especificaciones técnicas

Tracción	wheels
Activos	210kw

Descripción

Liebherr LTM1030/2.1 YOM: 2019 KM: 121.969 Hours: 3.658 JIB

Accesorios