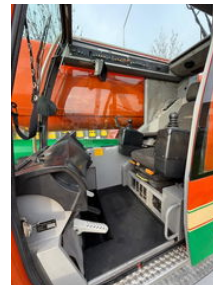


Liebherr LTM1070/4.1

Características generales

Marca	Liebherr
Subcategoría	Grúa todo terreno
Placa de matrícula	BS-GD-41
Lectura del odómetro	280.680km
Año de construcción	2006
Fecha del primer registro	11-09-2006
Lectura del contador de horas	21402
Color	Verde
Condición	Usado
Condición general	Bien
Combustible	Diesel
ceMarking	Sí



Características

Peso vacío	48.000kg
GVW	48.000kg
Longitud	1.268cm
Ancho	268cm
Máx. capacidad de levantamiento	70.000kg
Contenido del cilindro	10.520cc
mastType	Teléscopico

Liebherr LTM1070/4.1

Especificaciones técnicas

Tracción	wheels
Activos	270kw

Descripción

Liebherr LTM 1070/4.1 YOM: 2006 KM: 280.680 Hours: 21.402 Double JIB Telma Brake

Accesorios