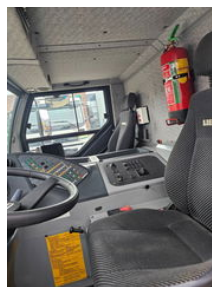


Liebherr LTM1090-4.1

Características generales

Marca	Liebherr
Subcategoría	Grúa todo terreno
Placa de matrícula	BZ-FD-83
Lectura del odómetro	205.000km
Año de construcción	2011
Fecha del primer registro	19-04-2011
Lectura del contador de horas	17381
Color	Azul
Condición	Usado
Condición general	Bien
Combustible	Diesel
ceMarking	Sí



Características

Peso vacío	48.000kg
GVW	48.000kg
Longitud	1.296cm
Ancho	275cm

Máx. capacidad de levantamiento	90.000kg
Contenido del cilindro	12.816cc
mastType	Teléscopico

Liebherr LTM1090-4.1

Especificaciones técnicas

Tracción	wheels
Activos	350kw

Descripción

Liebherr LTM1090-4.1 YOM: 2011 KM: 205.000 Hours BW: 17.381 Hours OW: 8.643 Double JIB Complete Counterweights

Accesorios