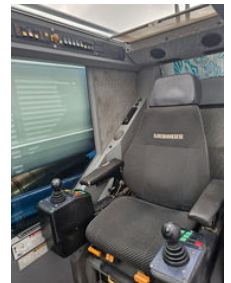


## Liebherr LTM1090/4.1

### Características generales

Marca	Liebherr
Subcategoría	Grúa todo terreno
Placa de matrícula	BZ-FD-83
Lectura del odómetro	205.000km
Año de construcción	2011
Fecha del primer registro	19-04-2011
Lectura del contador de horas	17381
Color	Azul
Condición	Usado
Condición general	Muy bien
Combustible	Diesel
ceMarking	Sí



### Características

Peso vacío	48.000kg
GVW	48.000kg
Longitud	1.296cm
Ancho	275cm
Máx. capacidad de levantamiento	90.000kg
Contenido del cilindro	12.816cc
mastType	Teléscopico

# Liebherr LTM1090/4.1

## Especificaciones técnicas

Tracción	wheels
Activos	350kw

## Descripción

Liebherr LTM1090-4.1 YOM: 2011 KM: 205.000 Hours BW: 17.381 Hours OW: 8.643 Double JIB Complete Counterweights

## Accesorios