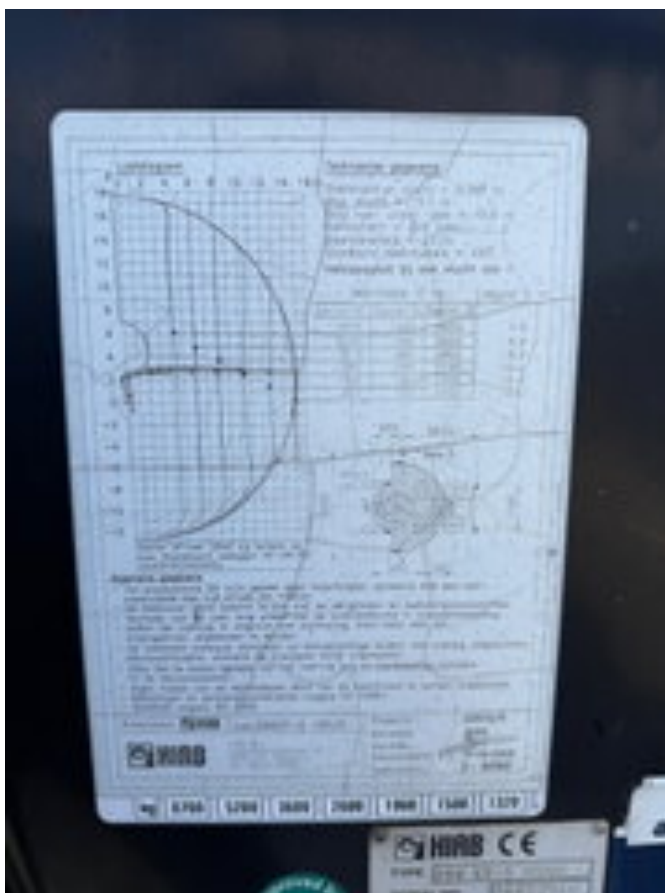


Volvo FH 400 6x2 HIAB 288EP-5 HiDuo

Características generales

Marca	Volvo
Modelo	FH 400
Subcategoría	Camión grúa
Matrícula	BV-JF-87
Lectura del contador	594.075km
Año de construcción	2008
Fecha de primera inscripción	11-09-2008
Color	Azul
Condición	Usado
Estado general	Bien
Combustible	Diesel
Clase de emisiones	Euro 5
Marcado CE	Y



Propiedades

Peso individual	14.010kg
Capacidad de carga	13.990kg
Peso bruto vehicular	28.000kg
Tipo de mástil	Telescópico

Volvo FH 400 6x2 HIAB 288EP-5 HiDuo

Especificaciones técnicas

Número de ejes	3
Configuración de ejes	6x2
Transmisión	Automático
Activos	294kw

Accesorios