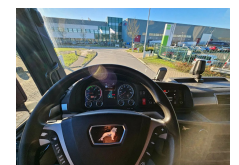


MAN 4x4

Chassis	Tracteur standard
Année de construction	2018
Configuration des essieux	4x4
Transmission	Automatique
Kilométrage	497.935 km
Carburant	Diesel
Classe d'émission	Euro 6
Puissance	309 kW (420 PK)
Poids maximum	21.000 kg
Poids de la charge	13.305 kg
Poids à vide	7.695 kg
Longueur	628 cm
Largeur	255 cm
La taille	394 cm
Etat général	Très bon



Description

MAN TGX 18.420 4x4

BJ: 2018

KM: 497.935

Automaat

Kipper Hydrauliek

4x4 Hydrodrive