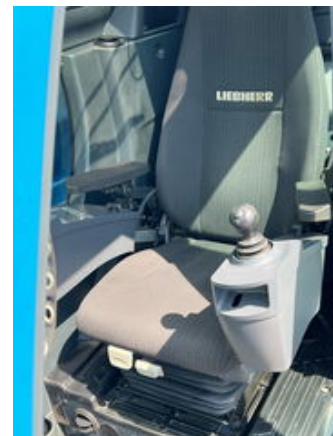


Liebherr LTF1060/4.1

Caractéristiques générales

| | |
|---------------------------------|-------------------|
| Marque | Liebherr |
| Sous-catégorie | Grue tout terrain |
| Plaque d'immatriculation | 61-BBX-5 |
| Relevé du compteur kilométrique | 200.636km |
| Année de construction | 2013 |
| Date de première inscription | 02-07-2013 |
| Lecture du compteur horaire | 13728 |
| Couleur | Bleu |
| Condition | Utilisé |
| Conditions générales | Bien |
| Carburant | Diesel |
| ceMarking | Oui |



Caractéristiques

| | |
|---------------------|----------|
| Poids à vide | 44.000kg |
| GVW | 44.000kg |
| Longueur | 1.133cm |
| Largeur | 255cm |
| Capacité de levage | 60.000kg |
| Contenu du cylindre | 11.946cc |

Mast type

Télescopique

Liebherr LTF1060/4.1

Spécifications techniques

| | |
|--------------|--------|
| Transmission | wheels |
| Actifs | 335kw |

Description

Liebherr LTF1060-4.1 YOM: 2013 Hours: 13.728 KM: 200.636 Full Counterweight JIB

Accessoires