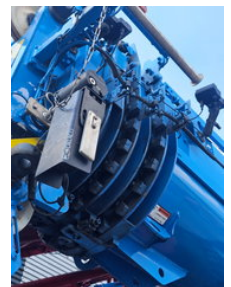
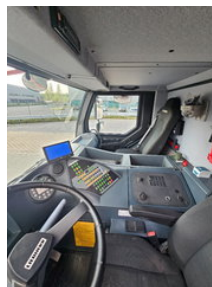


Liebherr LTM 1050-3.1 LTM1050/3.1

Caractéristiques générales

Marque	Liebherr
Sous-catégorie	Grue tout terrain
Plaque d'immatriculation	86-BLX-1
Relevé du compteur kilométrique	89.395km
Année de construction	2019
Date de première inscription	04-02-2019
Lecture du compteur horaire	7974
Couleur	Bleu
Condition	Utilisé
Conditions générales	Excellente
Carburant	Diesel
Classe d'émission	Euro 6
ceMarking	Oui



Caractéristiques

Poids à vide	36.000kg
GVW	36.000kg
Longueur	1.184cm
Largeur	254cm
Capacité de levage	50.000kg
Contenu du cylindre	10.521cc

Mast type

Télescopique

Liebherr LTM 1050-3.1 LTM1050/3.1

Spécifications techniques

Nombre d'axes	3
Configuration des axes	6x6
Transmission	wheels
Actifs	270kw

Accessoires