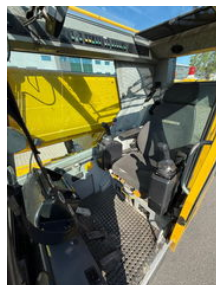


Liebherr LTM1030-2.1

Caractéristiques générales

Marque	Liebherr
Sous-catégorie	Grue tout terrain
Plaque d'immatriculation	BR-FZ-26
Relevé du compteur kilométrique	249.619km
Année de construction	2005
Date de première inscription	23-06-2005
Lecture du compteur horaire	18028
Couleur	Jaune
Condition	Utilisé
Conditions générales	Bien
Carburant	Diesel
ceMarking	Oui



Caractéristiques

Poids à vide	24.000kg
--------------	----------

GVW	24.000kg
Longueur	1.034cm
Largeur	250cm
Capacité de levage	30.000kg
Contenu du cylindre	6.374cc
Mast type	Téléscopique

Liebherr LTM1030-2.1

Spécifications techniques

Transmission	wheels
Actifs	205kw

Description

Liebherr LTM1030-2.1 YOM: 2005 KM: 249.619 Hours: 18.028

Accessoires