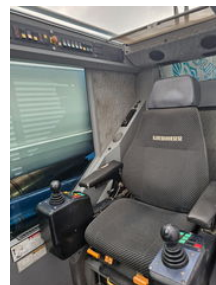
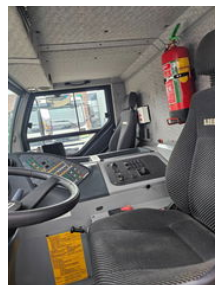


## Liebherr LTM1090/4.1

### Caractéristiques générales

Marque	Liebherr
Sous-catégorie	Grue tout terrain
Plaque d'immatriculation	BZ-FD-83
Relevé du compteur kilométrique	205.000km
Année de construction	2011
Date de première inscription	19-04-2011
Lecture du compteur horaire	17381
Couleur	Bleu
Condition	Utilisé
Conditions générales	Excellente
Carburant	Diesel
ceMarking	Oui



### Caractéristiques

Poids à vide	48.000kg
GVW	48.000kg
Longueur	1.296cm
Largeur	275cm
Capacité de levage	90.000kg
Contenu du cylindre	12.816cc
Mast type	Téléscopique

# Liebherr LTM1090/4.1

## Spécifications techniques

Transmission	wheels
Actifs	350kw

## Description

Liebherr LTM1090-4.1 YOM: 2011 KM: 205.000 Hours BW: 17.381 Hours OW: 8.643 Double JIB Complete Counterweights

## Accessoires