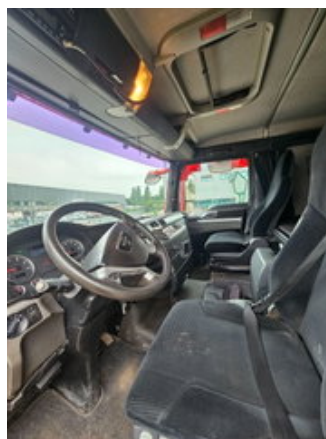


MAN TGX 26.400 6x2

Caractéristiques générales

Marque	MAN
Modèle	TGX 26.400
Sous-catégorie	Châssis-cabine
plaque d'immatriculation	BX-BR-48
relevé de compteur	821.533km
Année de construction	2009
Date de première inscription	16-07-2009
Couleur	Rouge
Condition	Utilisé
État général	generalCondition.average
Carburant	Diesel
Classe d'émission	Euro 5



Propriétés

Poids unique	18.655kg
capacité de charge	9.345kg
Poids total autorisé en charge (PTAC)	28.000kg

Longueur	1.065cm
Largeur	255cm
Cabine	Cabine-couchettes
Capacité du cylindre	10.518cc

MAN TGX 26.400 6x2

Spécifications techniques

Nombre d'axes	3
Configuration des axes	6x2
Transmission	Automatique
Actifs	294kw

Description

MAN TGX 26.400 6x2 KM: 821.533 YOM: 2009

Accessoires