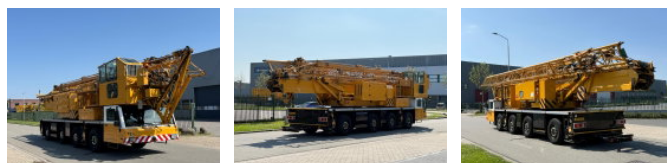


Spierings SK488 AT4 New TUV

Caractéristiques générales

| | |
|------------------------------|---------------|
| Marque | Spierings |
| Sous-catégorie | à tour mobile |
| plaque d'immatriculation | BS-RJ-41 |
| relevé de compteur | 201.326km |
| Année de construction | 2007 |
| Date de première inscription | 16-01-2007 |
| Heures affichées | 17280 |
| Couleur | Jaune |
| Condition | Utilisé |
| État général | Bien |
| Carburant | Diesel |
| Marquage CE | Et |



Propriétés

| | |
|---------------------------------------|----------|
| Poids unique | 48.000kg |
| Poids total autorisé en charge (PTAC) | 48.000kg |
| Longueur | 1.567cm |
| Largeur | 276cm |
| Capacité du cylindre | 12.580cc |

Spierings SK488 AT4 New TUV

Spécifications techniques

| | |
|----------|--------|
| Conduire | wheels |
|----------|--------|

| | |
|--------|-------|
| Actifs | 315kw |
|--------|-------|

Description

Spierings SK488 AT4 YOM: 2007 KM: 201.326 Hours: 17.280

Accessoires