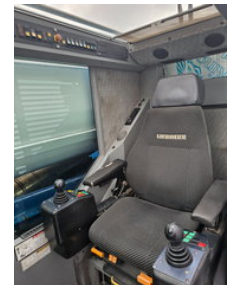
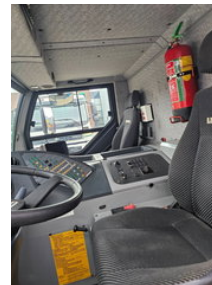


## Liebherr LTM1090/4.1

### Algemene kenmerken

Merk	Liebherr
Subcategorie	Alle terrein kraan
Kentekenplaat	BZ-FD-83
Tellerstand	205.000km
Bouwjaar	2011
Datum eerste registratie	19-04-2011
Afgelezen urenstand	17381
Kleur	Blauw
Conditie	Gebruikt
Algemene staat	Erg goed
Brandstof	Diesel
CE markering	Ja



### Eigenschappen

Ledig gewicht	48.000kg
GVW	48.000kg
Lengte	1.296cm
Breedte	275cm
Max. hefcapaciteit	90.000kg
Cilinder inhoud	12.816cc
Mast type	Telescopisch

# Liebherr LTM1090/4.1

## Technische specificaties

Aandrijving	wheels
-------------	--------

---

Vermogen	350kw
----------	-------

## Omschrijving

Liebherr LTM1090-4.1 BJ: 2011 KM: 205.000 Urenstand BW: 17.381 Urenstand OW : 8.643 Dubbele JIB Volledige Ballast

## Accessoires